



Hammelwälder

Eiscafé



Wir verwenden Milch nach
EG-Ökoverordnung



Eissorten

Eisportionen

Speiseeis mit Milch^A

- 001. Vanille^{1A,B}
- 002. Schokolade^D
- 003. Amarena¹
- 004. Stracciatella^{1D}
- 005. Nuss^D
- 006. Joghurt
- 007. Cappuccino^D
- 008. Malaga^{1A,B}

Speiseeis mit Frucht

- 101. Erdbeere (Erdbeere)
- 102. Zitrone
- 103. Banane
- 104. Mango
- 105. Himbeere

weitere Eissorten bitte erfragen!

*Hinweis für Allergiker:

A-Lactose; B-Eier; C-Gluten; D-Schalenfrüchte;

E-Erdnüsse; F-Soja

Für mehr Informationen fragen Sie uns.

Die Zutaten finden Sie auf die letzte Seite.

- 201. Jumbo-Kugel 1 Kugel € 1,00
- 202. Kleine Portion 2 Kugeln € 1,80
- 203. Mittlere Portion 3 Kugeln € 2,40
- 204. Grosse Portion 5 Kugeln € 4,00
- Jede weitere Kugel € 0,80
- 250. Portion Sahne^A € 0,80
- 251. Portion Soße^{1,2} € 0,60
- 252. Extra Früchte € 1,00

Für use

Lüften...



301. **Biene Maya** ^{1ACF}
€ 3,20



303. **Dino Gustav** ^{1ADF}
€ 3,20



302. **Schneemann** ^{1ACF}
€ 3,20

304. **Kinder Spaghetti** ^{1,1SA,F}
€ 3,20



300. **Smarties Becher** ^{1A}
€ 3,20



350. **Spaghetti Eis**
Vanilleeis*, Sahne, Erdbeersoße,
weiße Schokoraspel ^{18.A.F}

€ 4,50

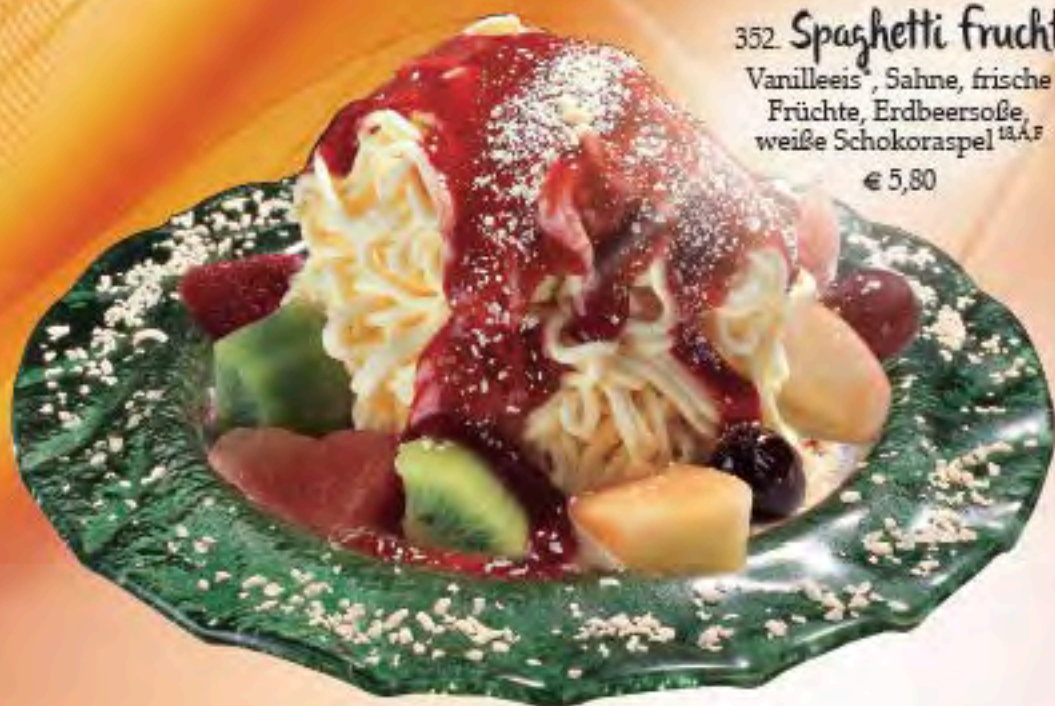


351. **Spaghetti Bonito**
Vanilleeis*, Sahne,
Bananenscheiben,
Schokosoße

€ 5,30



352. **Spaghetti Frucht**
Vanilleeis*, Sahne, frische
Früchte, Erdbeersoße,
weiße Schokoraspel ^{18.A.F}
€ 5,80



Nuss Genuss Pur

400. Walnuss Becher

Gem. Eis*, Walnüsse^D, Sahne,
Likör¹⁰ und Soße¹²

€ 5,20

Zugabe Waffel A,C,F

401. Eierlikör Becher

Gem. Eis*, Eierlikör^{110,8},
Sahne, Krokantstreusel^D
und Karamelloße¹²

€ 4,90

402. Nuss Becher

Gem. Eis*, Haselnüsse^D, Sahne,
Likör¹⁰ und Soße¹²

€ 5,20

403. Karamell Becher

Gem. Eis*, Karamell-Stücke,
Sahne und Karamellsoße^{1,2}

€ 4,90

404. Amaretto Becher

Gem. Eis*, Amarettolikör^{1,10},
Amaretti^{8C}, Sahne und
Karamellsoße^{1,2}

€ 5,60

405. Giotto Becher

Gem. Eis*, Sahne,
Giotto-Pralinen^{A,C,D,E}
und Karamellsoße^{1,2}

€ 5,80

406. Coppa Nocciolosa

Gem. Eis*, Likör¹⁰, Sahne,
versch. Nüsse^D und
Karamellsoße^{1,2}

€ 6,20



Die Cremigen

410. After Eight

Gem. Eis*, Sahne, After Eight^{1,12,18,A}
Schoko- und Minzsoße^{1,2}

€ 5,30

Zugabe Waffel A,C,F

411. Schokoladen Becher

Vanille- und Schokoeis*,
flüssige Schokolade, Sahne
und Schokostreusel^{18,A,D,F}

€ 5,00

412. Malaga Becher

Gem. Eis*, Sahne, Rumrosinen¹⁸
und Soße^{1,2}

€ 5,00

413. Raffaello Becher

Gem. Eis*, Sahne, Raffaello^{A,C,D,F}
Batida de Coco Likör¹⁸,
Schokosoße

€ 5,60

Zugabe Waffel A,C,F

415. **Schwarzwald
Becher**

Vanille- und Schokoeis*,
Schattenmorellen, Likör¹⁰,
Sahne und Schokosoße
€ 5,30



414 **Tiramisu' Becher**

Gem. Eis*, Sahne, Löffelbiskuits^{8,C},
Likör¹⁰, Kakaopulver und Soße¹²
€ 5,80



416. **Banana Cup**

Gem. Eis*, Bananenscheiben,
Sahne und Schokosoße
€ 5,30



Die Fruchtigen

420. **Frucht Becher**
Gem. Eis*, Früchte, Sahne
und Amarenakirsche¹
€ 5,80

421. **Amarena Becher**
Gem. Eis*, Amarenakirschen¹,
Sahne und Amarenasoße^{1,2}
€ 5,20

422. **SolViSo ein Eis**
Gem. Eis*, Erdbeer-, Kiwi-
und Bananenscheiben,
Sahne und Soße^{1,2}
verschiedene Variationen
€ 5,90

Zugabe Waffel A, C, F



Zugabe Waffel A,C,F

423. **Kiwi Becher**
Gem. Eis*, Kiwi, Sahne
und Kiwisoße ^{1,2}

€ 5,20

424. **Erdbeer Becher**

Gem. Eis*, Erdbeeren, Sahne
und Erdbeersoße

€ 4,90

425. **Wald Becher**

Gem. Eis*, Waldfrüchte, Sahne
und Waldfruchtsoße ^{1,2}

€ 5,30



Eiskreationen



Die Joghurt Ecke

430. *fitness becher*
Joghurt- und gem. Eis*,
Joghurt^A, frische Früchte
und Soße^{1,2}

€ 6,00



431. *Joghurt Banane*
Joghurt- und Bananeneis*,
Joghurt^A, Bananenscheiben
und Soße^{1,2}

€ 5,80



433. *Joghurt Amarena*
Joghurt- und gem. Eis*,
Joghurt^A, Amarenakirschen¹
und Soße^{1,2}

€ 5,80

434. *Joghurt Erdbeer*
Joghurt- und Erdbeereis*,
Joghurt^A, Erdbeeren
und Soße^{1,2}

€ 5,80

435. *Joghurt Kiwi*
Joghurt- und gem. Eis*,
Joghurt^A, Kiwischeiben
und Soße^{1,2}

€ 5,80

432. *Joghurt Waldbeer*
Joghurt- und gem. Eis*,
Joghurt^A, Waldfrüchte
und Soße^{1,2}

€ 5,80



Eis & Heiß

520. Heiße Himbeeren
mit Vanilleeis* und Sahne
€ 5,50

521. Heiße Schokosoße
mit Vanilleeis* und Sahne
€ 5,50

522. Heiße Kirschen
mit Vanilleeis* und Sahne
€ 5,50



Eis Getränke

550. Eiskaffee

Vanilleeis*,
kalter Kaffee^o, Sahne
€ 3,80



551. Eisschokolade

Vanilleeis*,
kalte Schokolade,
Sahne
€ 3,80



Milchmix

Geschmack nach Wahl

500. Glas €3,00

250. Portion Sahne Extra €0,80



502. Sanfter Engel

Vanilleeis*, Orangensaft¹⁴,
Sahne und
Amarenakirsche¹

€3,50

Warme Getränke

700. Tasse Kaffee	€ 1,60	705. Milchkaffee ^A	€ 2,50
701. Espresso	€ 1,60	706. Kakao mit Milch ^A	€ 2,40
702. Cappuccino ^A	€ 2,00	707. Kakao mit Milch und Sahne ^A	€ 2,70
703. Cappuccino mit Sahne ^A	€ 2,30	708. Tee (versch Sorten)	€ 1,50
704. Latte Macchiato ^A	€ 2,50	709. Tee mit Rum ¹⁶	€ 3,50

Alle Kaffeespezialitäten sind koffeinhaltig⁹

Torten, Kuchen & Strudel

800. Tageskuchen
€ 2,50
250. plus Sahne^A
€ 0,80

Bitte wählen Sie aus der Tortenvitrine oder lassen Sie sich von unserer netten Bedienung gern etwas empfehlen.

Waffeln

850. Waffel mit
Vanilleeis

€3,00

Alle Waffeln sind auch mit Vanillesoße erhältlich oder wahlweise mit heißen Kirschen!



851. Waffel mit
Vanilleeis und
Sahne^A

€3,80



852. Waffel mit
Vanilleeis, Sahne^A
und Früchte

€4,50



Zugabe Waffel A, C, F

Kalte Getränke

600. Mineralwasser Laut	0,33 l	€ 1,90
601. Mineralwasser Leise	0,33 l	€ 1,90
602. Mineralwasser Laut	0,75 l	€ 3,60
603. Mineralwasser Leise	0,75 l	€ 3,60
604. Coca Cola ^{1,3,9}	0,2 l	€ 1,80
605. Coca Cola Light ^{1,3,9,13}	0,2 l	€ 1,80
606. Fritz Kola ^{1,2,3,9}	0,33 l	€ 2,50
607. Fritz Limo-Orange	0,33 l	€ 2,50
608. Fritz Limo-Zitrone	0,33 l	€ 2,50
609. Orangensaft ¹⁴	0,2 l	€ 1,80
610. Apfelsaft ¹⁷	0,2 l	€ 1,80
611. Apfelschorle	0,33 l	€ 2,50
612. Rhabarberschorle	0,33 l	€ 2,50

Alkoholische Getränke

Aperitif...

630. Averna	2 cl	€ 2,60
631. Ramazzotti	2 cl	€ 2,60
632. Grappa	2 cl	€ 2,50
633. Baileys	2 cl	€ 2,50
634. Rum	2 cl	€ 2,50

Prosecco/Sekt^{5,8}

650. Prosecco Flasche	0,2 l	€ 4,90
651. Prosecco Flasche	0,75 l	€ 18,00
652. Sekt Flasche	0,2 l	€ 4,90
653. Sekt Flasche	0,75 l	€ 18,00

Biere (nur in Flasche erhältlich)

670. Pils	0,33 l	€ 2,50
671. Bier Alkoholfrei	0,33 l	€ 2,50
672. Hefe Bier (alkoholfrei)	0,5 l	€ 3,20

SoViSo-Eis

GmbH

Die Herstellung unseren Kunstwerke erfordert seine Zeit...
Bitte haben Sie Geduld... Geschmack, Kunst und
Qualität werden Sie überzeugen!

Hammelwarder Eiscafé

Betreiber: SoViSo Eis GmbH

Kirchenstr. 123

26319 Brake

Tel. 04401 7061223

e-mail: info-soviso-eis@soviso-gmbh.de



: Hammelwarder Eiscafé

Zusatzstoffe:

- | | |
|-----------------------------|-------------------------------------|
| 1) mit Farbstoff | 12) mit Taurin |
| 2) mit Konservierungsstoffe | 13) enthält eine Phenylalaninquelle |
| 3) mit Antioxidationsmittel | 14) mit Süßungsmittel |
| 5) mit Schwefeldioxid | 15) Fettlos |
| 8) Süßholzwurzel | 16) mit Alkohol |
| 9) koffeinhaltig | 17) Säuerungsmittel |
| 10) Chininhaltig | 18) Vanilleextrakt |

Die fotografische Zusammensetzung der Eisspezialitäten ist laut Angabe, kann jedoch im Falle eines Mangels an Früchten oder Zutaten geändert werden. Sämtliche Preise inkl. Bedienung und USt.